

# Conciliation famille-travail en contexte de proche aidance



## ACCOMPAGNEMENT GRATUIT POUR LA RÉALISATION D'UNE DÉMARCHE DE CONCILIATION FAMILLE-TRAVAIL

Avez-vous déjà pensé à l'inclusion des personnes ayant des responsabilités de proche aidance dans la mise en place de vos mesures et pratiques en conciliation famille-travail (CFT) ?

Nous cherchons des organisations souhaitant recevoir un accompagnement CFT sensible aux enjeux des personnes proches aidantes et ce **GRATUITEMENT**

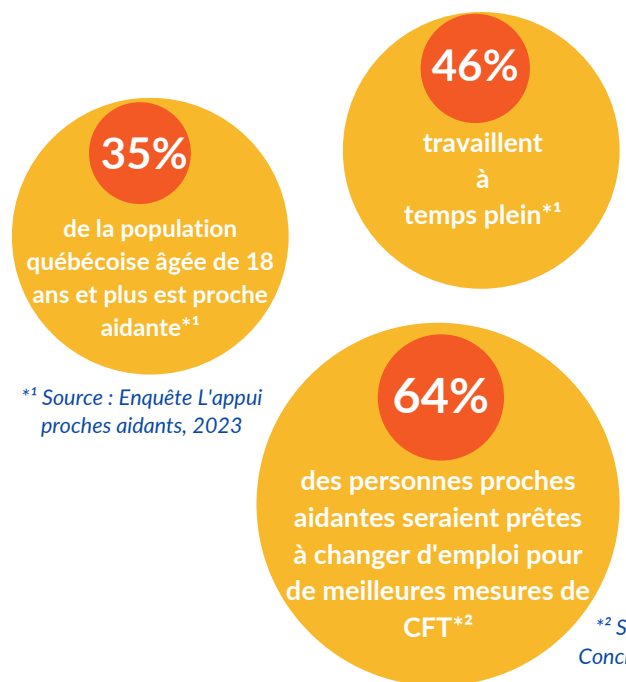
### LES OBJECTIFS DE NOTRE PROJET

Expérimenter des outils et un accompagnement permettant l'adoption de pratiques organisationnelles favorisant la conciliation famille - travail et la prise en compte des responsabilités de proche aidance

### LES AVANTAGES POUR VOTRE ORGANISATION

- Recevoir un accompagnement et obtenir le **Sceau de reconnaissance Concilivi gratuitement**
- Mettre en place des **mesures de CFT adaptées** aux responsabilités familiales, dont les **responsabilités de proche aidance**, en adéquation avec votre réalité organisationnelle
- Bénéficier d'**outils de sensibilisation et d'accompagnement** exclusifs
- Contribuer à l'**identification des pratiques** favorables aux responsabilités familiales et à l'**inclusion des responsabilités de proche aidance**
- **Rayonner** grâce à votre engagement

Quand ? Automne 2024



\*<sup>1</sup> Source : Enquête L'appui proches aidants, 2023

\*<sup>2</sup> Sondage Concilivi 2023

### CELA VOUS INTÉRESSE ?

Contactez **Maude Viger-Meilleur, M. SC., CRHA**, Chargée de projet Conciliation proche aidance-travail  
[m.vigermeilleur@concilivi.com](mailto:m.vigermeilleur@concilivi.com) - **Prenez rendez-vous - 450 812-9465 poste 108**

Concilivi est une initiative du Réseau pour un Québec famille, un OBNL soucieux de l'amélioration de la qualité de vie des familles, qui a pour mission d'accompagner positivement les employeurs pour l'implantation de mesures de conciliation famille-travail adaptées à la nouvelle réalité du travail et aux besoins des employé(e)s. Concilivi comprend un Sceau de reconnaissance ainsi qu'un Centre d'expertise spécialisé en conciliation famille-travail.