

Les mères élèves

Encore aujourd'hui, les femmes sont moins présentes que les hommes sur la scène politique (2021).

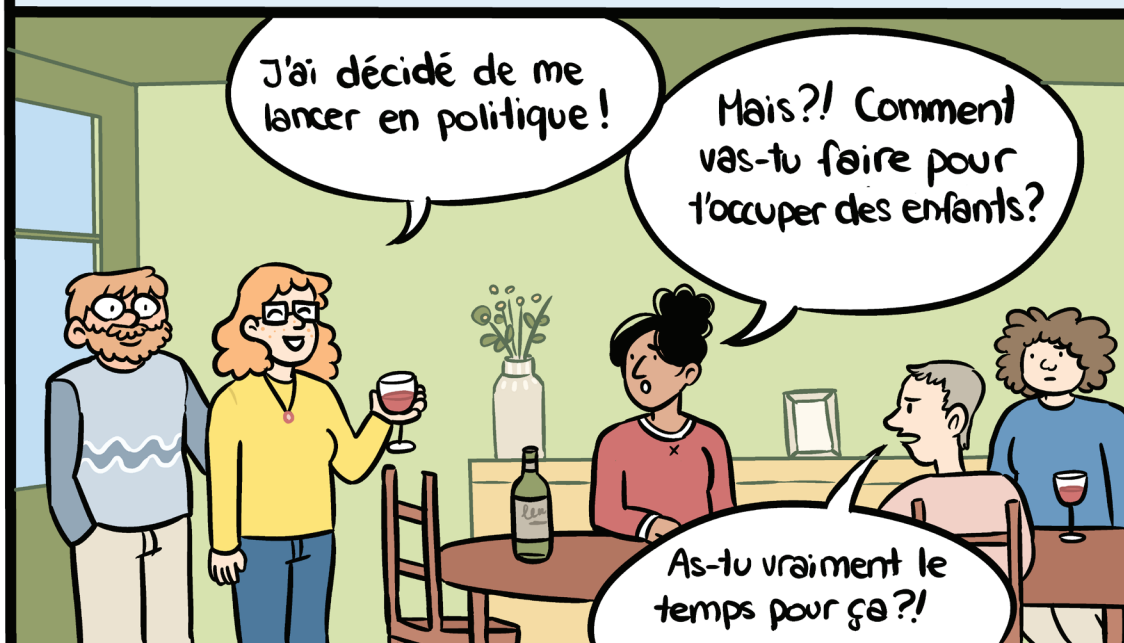
36% au fédéral
46% au provincial
24% au municipal



La présence des femmes sur la scène politique est un marqueur important de l'évolution de l'égalité. Cette présence permet aussi d'influencer les sujets discutés et les décisions prises au Canada, au Québec et dans les municipalités.



Des obstacles empêchent encore des femmes d'accéder à la scène politique, notamment des facteurs sociaux liés à la socialisation stéréotypée des sexes et à la répartition des responsabilités familiales.



Je suis capable de m'occuper de notre famille, moi aussi!



La rémunération des mandats politiques varie selon le palier politique. Dans les municipalités de petites tailles, les élues doivent souvent travailler pour subvenir aux besoins de leur famille.



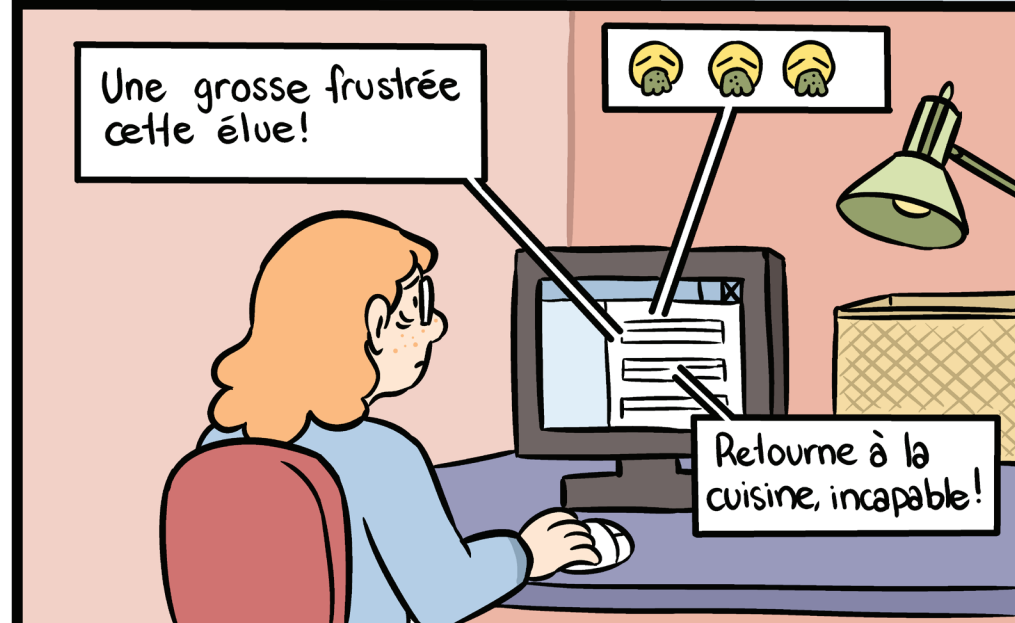
Les femmes qui ont des responsabilités familiales sont parfois perçues comme moins impliquées et performantes au travail.



Mais on a pas encore couvert tous les points du jour!



Les femmes élues sont fréquemment victimes de critiques et d'attaques à caractère sexuel en particulier sur les réseaux sociaux, affectant aussi leurs proches.



Hé toi, il paraît que ta mère c'est une 🐼👹👊🌟!



Les défis liés à la conciliation famille-travail et engagement politique diffèrent selon le palier électif et les droits associés.



Les élues au palier fédéral bénéficient d'un droit à un congé de fin de grossesse et parental. Au provincial, les élues n'ont pas droit à un congé de maternité ou parental payé. Elles ne sont pas, contrairement aux élues municipales, admissibles au Régime québécois d'assurance parentale.



Pour aider les femmes à être plus présentes en politique tout en leur permettant de s'épanouir dans leur vie de famille, il faut encourager les filles dès le jeune âge à devenir des meneuses et à lutter contre les stéréotypes, à repenser le niveau des indemnités financières dans les petites municipalités, à permettre à toutes les élues de prendre un congé parental et de déléguer leurs tâches durant leur absence, à développer des espaces dans les milieux de travail pour accueillir au besoin les enfants des élues, à offrir la possibilité d'assister à des réunions par visioconférence, et à respecter les horaires des familles!

Une meilleure conciliation famille, travail et engagement politique, c'est possible!

