



© Rick & Nora Bowers, Alamy Stock Photo

## POURQUOI PROTÉGER L'HABITAT DU MARTINET RAMONEUR EN MILIEU FORESTIER ?

- Les Martinets ramoneurs jouent un rôle écologique important puisqu'ils mangent des milliers d'insectes volants par jour;
- Moins d'un millier de cheminées utilisées par l'espèce en milieu urbain sont répertoriées au Québec, et plusieurs sont détruites ou fermées chaque année. La disponibilité à long terme d'habitat convenable en milieu forestier (gros arbres creux) sera donc importante pour la sauvegarde du martinet;
- La préservation de sites de nidification ou de repos en milieu naturel représente un défi, compte tenu des pratiques forestières actuelles (p. ex. cycle de récolte relativement court et perte des forêts anciennes). Toute contribution au maintien d'un site adéquat est donc très importante;
- Le Martinet ramoneur est protégé par des lois qui interdisent toute action pouvant nuire à la survie et au succès de nidification de cette espèce.

## QUE POUVEZ-VOUS FAIRE POUR SA PROTECTION EN MILIEU NATUREL ?

- **Conserver les arbres creux de plus de 50 cm de diamètre** (idéalement un par hectare de forêt), pour qu'ils puissent servir de site de nidification et de repos;
- **Si un arbre susceptible d'avoir des cavités doit être coupé, éviter la période entre le 1<sup>er</sup> mai et le 1<sup>er</sup> septembre.** Plusieurs espèces, dont le Martinet ramoneur, se reproduisent pendant cette période. En l'évitant, les risques de leur nuire ou de détruire un nid en réalisant des travaux sont diminués;
- **Conserver des arbres matures vivants de grand diamètre**, qui pourront en vieillissant devenir des arbres creux, assurant ainsi une disponibilité à long terme d'habitat propice au martinet;
- **Limiter l'utilisation d'insecticides** qui réduisent l'abondance et modifient la composition des proies de cet insectivore aérien;
- **Communiquer avec QuébecOiseaux ou un organisme de conservation local** pour signaler vos observations ou poser toute question concernant le Martinet ramoneur.



Chicot de bouleau jaune utilisé pour la nidification © Vincent Lamarre, Environnement et Changement climatique Canada

# CONNAÎTRE et PROTÉGER



© AGAMI Photo Agency / Alamy Stock Photo

## Le Martinet ramoneur

### et son habitat en milieu naturel

QuébecOiseaux, 2024.  
*Connaître et protéger le Martinet ramoneur et son habitat en milieu naturel*  
[Dépliant]. Montréal, QC.

Pour en savoir davantage sur les façons de protéger et d'aménager l'habitat du Martinet ramoneur, ou pour signaler la présence de cette espèce dans son habitat de nidification ou un dortoir, joignez QuébecOiseaux.

1 888 OISEAUX (647-3289)  
info@quebecoiseaux.org | quebecoiseaux.org

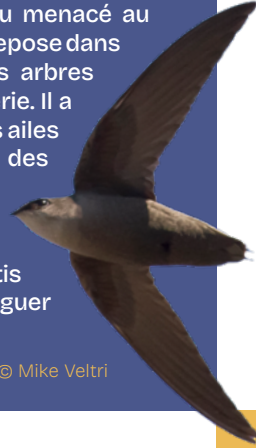
### Partenaires financiers



## DESCRIPTION

Le Martinet ramoneur est un oiseau menacé au Québec et au Canada qui niche et se repose dans des cavités, comme celles dans les arbres creux ou les cheminées de maçonnerie. Il a l'allure et la taille d'une hirondelle. Ses ailes étroites et arquées, combinées à des battements rapides, lui permettent de changer rapidement de direction pour capturer des insectes en vol. Volubile, il émet un son de cliquetis durant son vol, ce qui aide à le distinguer des autres oiseaux.

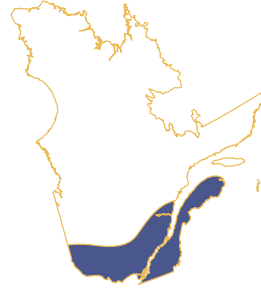
© Mike Veltri



## RÉPARTITION

Le Martinet ramoneur niche au sud du 49<sup>e</sup> parallèle nord, là où les sites de nidification et les dortoirs – des sites de repos utilisés principalement pendant la nuit – sont disponibles.

Les martinets sont des oiseaux migrateurs. Ils arrivent au Québec au printemps (début mai) et repartent vers le sud dès la fin de l'été (fin août / début septembre) afin de passer l'hiver dans le nord-ouest de l'Amérique du Sud.



## SITUATION ET PROTECTION

La population canadienne du Martinet ramoneur a subi un important déclin: sa taille a diminué de 88 % entre 1970 et 2021 (Relevé des oiseaux nicheurs, 2024). L'espèce est désignée «menacée» au Canada et au Québec, où elle est respectivement protégée par la *Loi sur les espèces en péril* et la *Loi sur les espèces menacées ou vulnérables*. Ces statuts reflètent la situation périlleuse dans laquelle se trouve le martineteur.

Sur les terres privées, la préservation de l'habitat des espèces en péril se fonde essentiellement sur des actions volontaires de la part des propriétaires ou des gestionnaires, d'où l'importance de leur implication et de leur collaboration.

## MENACES

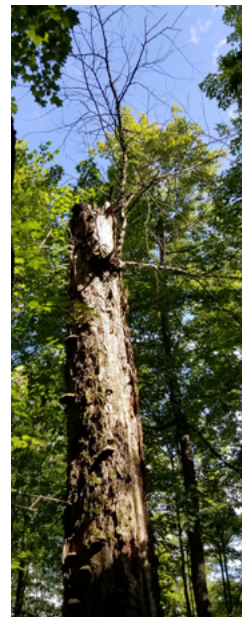
### Absence d'arbres creux

En milieu naturel, le Martinet ramoneur utilise pour la nidification et le repos des arbres de plus de 50 cm de diamètre ayant des cavités. Or, de nos jours, les arbres creux de cette taille sont rares. Cela est probablement dû à la méconnaissance du rôle joué par les chicots dans l'environnement et à l'absence de directives concernant leur conservation.

La disponibilité à long terme d'arbres adéquats pour la nidification du martineteur semble également faible, car ceux-ci doivent atteindre une centaine d'années et une taille appropriée, ainsi que développer des cavités.

## HABITAT EN MILIEU NATUREL

Avant l'arrivée des Européens, le Martinet ramoneur utilisait les gros arbres creux (morts, moribonds ou vivants) de plus de 50 cm de diamètre, comme sites de nidification ou de repos. Ces sites naturels se sont raréfiés avec le déboisement et le martineteur a progressivement adopté les cheminées de maçonnerie des bâtiments (p. ex. écoles, églises, commerces ou résidences), d'où son nom de «ramoneur». Toutefois, malgré cette utilisation du milieu urbain, le milieu naturel est toujours fréquenté et utilisé par le Martinet ramoneur.



En milieu forestier, les habitats les plus propices pour l'espèce sont les peuplements matures et vieux à prédominance d'essences feuillues (p. ex. bétulaies et érablières) comportant des arbres âgés de grand diamètre. Les arbres doivent présenter des cavités ouvrant vers le tronc creux pour que les martinets puissent les utiliser pour la nidification ou le repos. La proximité de plans d'eau ou de milieux humides pourrait également avoir son importance, puisqu'ils sont une des sources d'insectes volants dont se nourrit le martineteur.

Chicot utilisé pour la nidification  
© Vincent Lamarre, Environnement et Changement climatique Canada

## ARBRES UTILISÉS POUR LA NIDIFICATION AU QUÉBEC

Il n'est pas facile de repérer les arbres utilisés par le Martinet ramoneur pour la nidification, car l'espèce est discrète à l'approche de la cavité abritant son nid. Au Québec, un peu plus d'une vingtaine de mentions de nidification en milieu forestier ont été confirmées depuis les années 1960, notamment grâce à un récent projet de recherche qui a permis d'augmenter de façon significative nos connaissances sur ce sujet (SOS-POP, 2023; Environnement et Changement climatique Canada & Conseil de la Nation huronne-wendat, comm. pers. 2024).

- **Essences:** Bouleau jaune, Érable à sucre, Érable rouge, Pruche du Canada, Peuplier baumier;
- **Souvent des arbres morts (chicots) ou moribonds.** Des arbres vivants peuvent également être utilisés à condition de présenter une cavité de bonne dimension;
- **Cime intacte** (± 40 % des arbres) **ou cassée** (± 60 %)
- **Accès à la cavité:** Arbre cassé avec cavité accessible par l'ouverture supérieure (type «cheminée», 64 %), fente entre deux branches (12 %), branche cassée (6 %), dommage au tronc (6 %), trou creusé par un pic (6 %), inconnu (6 %).

Dimensions:	Minimum	Moyenne
Diamètre à hauteur de poitrine <sup>1</sup>	54,7 cm	72 cm
Hauteur de l'arbre <sup>1</sup>	3,8 m	14 m
Hauteur de la cavité <sup>2</sup>	3,4 m	7 m

1. N = 19 (Tixier *et al.* en prép.; Zanchetta *et al.* 2014, *Avian Conservation & Ecology*)

2. N = 18 (Tixier *et al.* en prép.; Service canadien de la faune, comm. pers. 2024)



Cavité d'un arbre abritant un nid de Martineteur ramoneur  
© Vincent Lamarre, ECCC



Nid de Martineteur ramoneur  
© Céline Maurice, Service canadien de la faune



Entrée d'une cavité abritant un nid de Martineteur ramoneur  
© Vincent Lamarre, Environnement et Changement climatique Canada

### Réduction des populations d'insectes

L'utilisation de pesticides a changé la composition et la diversité des populations d'insectes disponibles pour plusieurs espèces d'insectivores se nourrissant en vol, comme le Martineteur ramoneur.

### Diminution des cheminées disponibles

En milieu urbain, plusieurs cheminées de maçonnerie utilisées par l'espèce sont maintenant détériorées ou ne sont plus utilisées pour le chauffage. Elles sont alors détruites, rénovées ou modifiées d'une manière qui les rend inutilisables par le martineteur. Plusieurs sites connus et utilisés ont ainsi été détruits ou fermés au cours des dernières années, amplifiant la problématique de perte d'habitat.